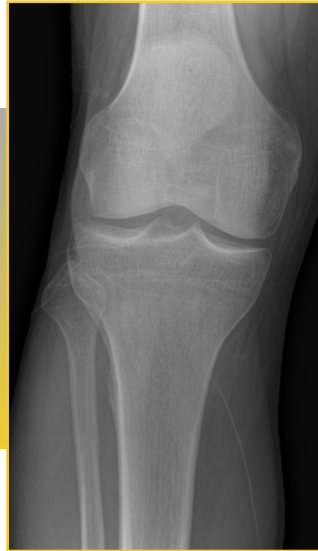


# FERREX DR A43 MED

OPTIMIEREN SIE IHRE ARBEITSABLÄUFE MIT DEM FERREX FLAT PANEL SYSTEM!

UPGRADE-LÖSUNG FÜR VORHANDENE RÖNTGENANLAGEN



Der **DR A43 Med** ist das weltweit erste karbonfreies Direktradiographie-Panel und wird als fertige Komplettlösung angeboten:

- ✓ Flat Panel
- ✓ Acquisition-Workstation
- ✓ Touchscreen
- ✓ PACS-System
- ✓ 3 Terra Byte Speicherplatz gespiegelt

Alles in einer Einheit, weniger Platz- und Energieverbrauch!

### **Schnelle Ergebnisse in höchster Qualität:**

Moderne Gigabit-Netzwerktechnologie für eine schnelle Bildübertragung auf dem Bildschirm.

### **Schnittstellenvielfalt:**

Der Detektor ist mit seiner integrierten Docking-Station an jeden beliebigen Generator anschließbar. Anbindung an HIS/RIS und PACS-Systemen Dank DICOM 3.0-Kompatibilität!

### **Großer Bildbereich:**

43 x 43 cm großer Bildbereich.

### **Hohe Bildqualität:**

SensoPoint-Technologie für detailreiche, hochauflösende diagnostische Röntgenaufnahmen.

## SPEZIFIKATIONEN:

### **Flat-panel Detektor**

Aktive Detektorplatte:	a-Si TFT array Flachdetektor
Conversion Screen:	CsI: TI / DRZ (premium Gd2O2z: Tb)
Pixelanzahl:	3072 x 3072 pixels (9.4M pixels)
Pixelgröße:	143 Mikrons
Analog/digital Umwandler:	14 bits
Bildvorschau:	ca. 0,8 Sek.
Konvertierungszeit / Bild:	ca. 3 Sek. (je nach Voreinstellung)
Schnittstelle:	Gigabit Ethernet (Auto 1000/100/10M Base T)
Spannung:	AC 90-240V / 50/60Hz
Leistungsaufnahme:	max. 35VA
Ortsauflösung:	3.9 pl/mm
Lagerungstemperatur:	-20 bis + 60°C, 10 bis 90% RH
Betriebstemperatur:	+10 bis +35°C, 20 bis 75% RH
Abmessungen:	500 x 500 x 40 mm
Gewicht:	12,7 kg



## FERREX GmbH

Lindhorststr. 193 - D 46242 Bottrop - Tel. 02041-47503-13, Fax 02041-47503-21

[www.ferrex-gmbh.de](http://www.ferrex-gmbh.de)

[www.pss-gruppe.de](http://www.pss-gruppe.de)

